

## Het verband tussen totaal, gemiddeld en marginaal

In figuur 1 is de TK en de TO getekend. Als de ondernemer streeft naar maximale winst zal hij produceren. De winst die hij daarbij maakt is het verschil tussen TO en TK. In de figuur is dat geel gemarkeerd.

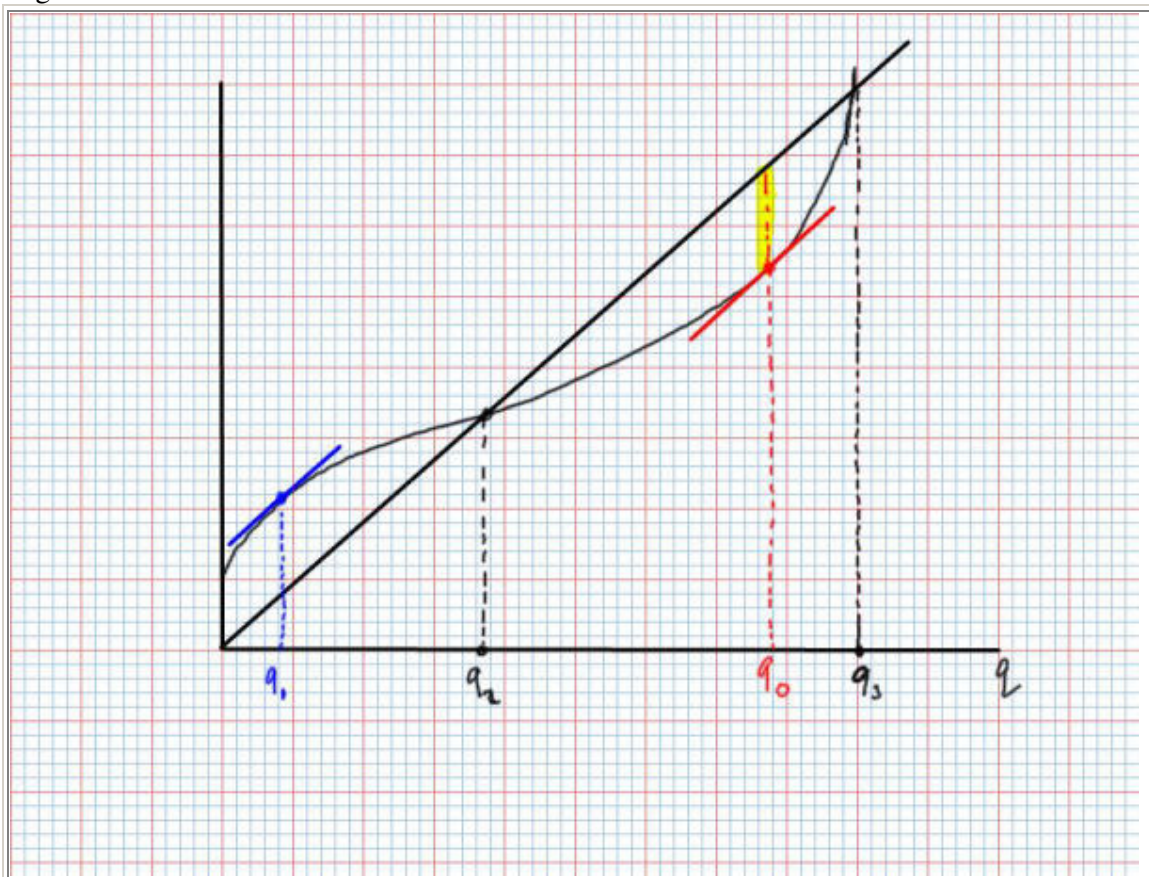
In figuur 2 is de GTK, MK en MO getekend. Er is aangegeven waar de winst maximaal is en deze maximale winst wordt weergegeven door de gele rechthoek.

De twee figuren zijn zo onder elkaar geplaatst dat duidelijk zichtbaar wordt welke punten in de twee figuren met elkaar corresponderen.

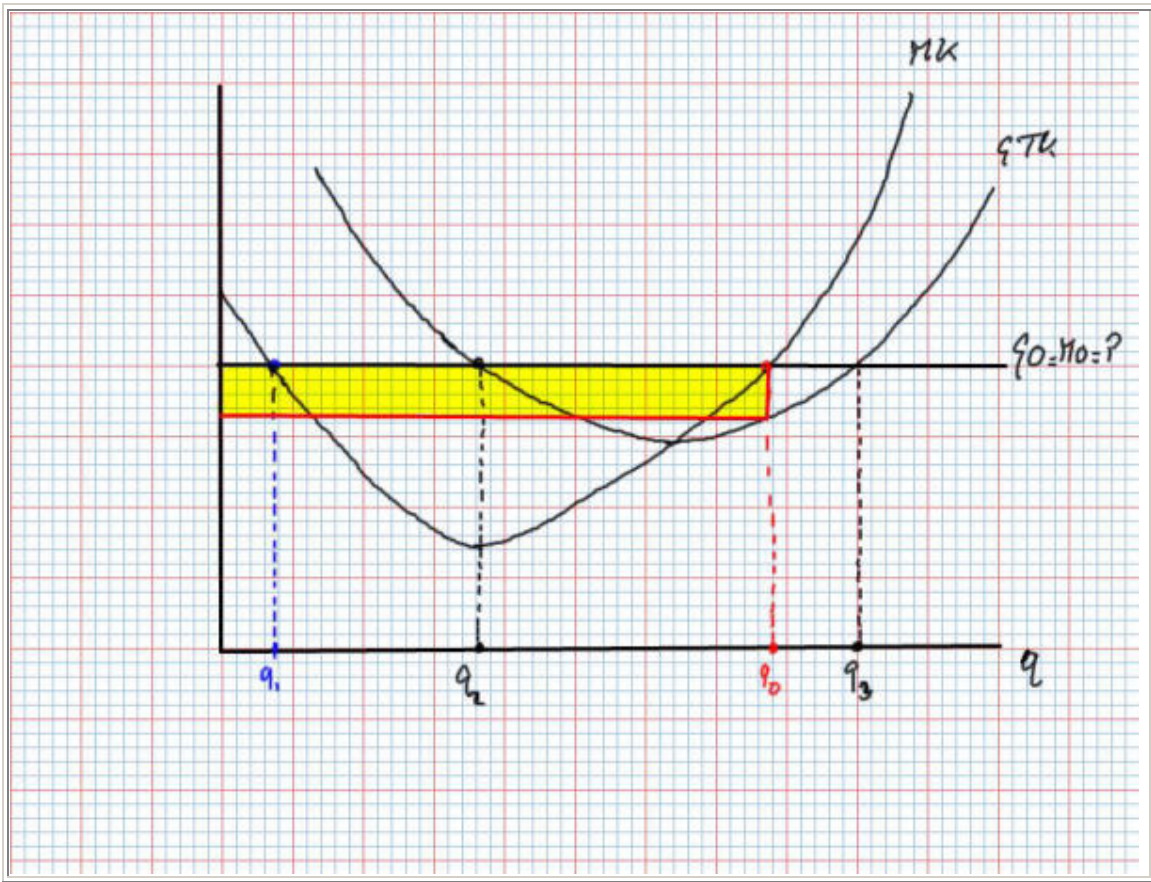
In figuur 3 en 4 is dat nogmaals gedaan maar dan met een ander verloop van de TO en de TK.

Ook nu wordt weer duidelijk welke punten met elkaar corresponderen.

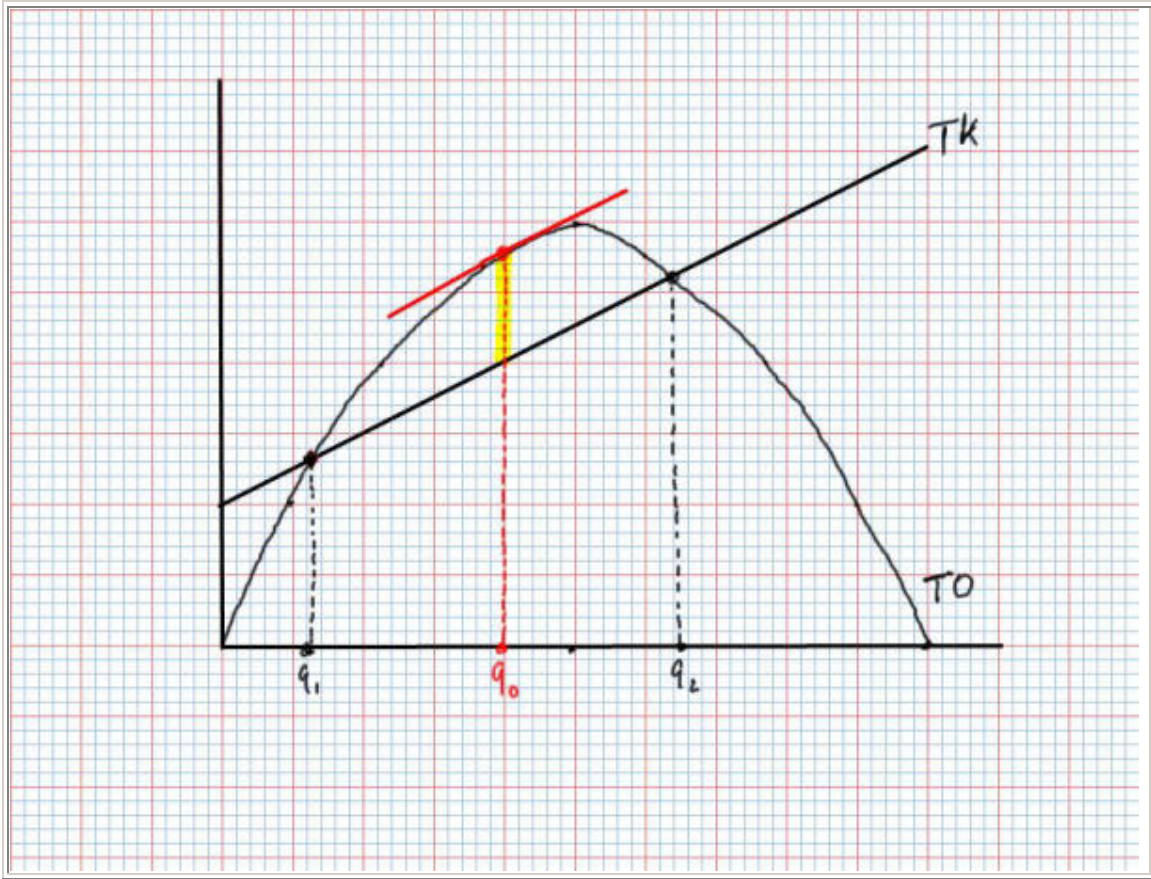
Figuur 1



Figuur 2



Figuur 3



Figuur 4

