
ECONOMIE

INDELING

- A. Redeneren
- B. Rekenen
- C. Werkgelegenheid
- D. Inkomensverdeling
- E. Prijsstabiliteit
- F. Internationale handel
- G. Economische groei
- H. Overheid
- I. Keynesiaanse modellen
- J. Betoog

EXAMENTIPS

Grafiek:

- Titel
- Assen

Algemeen:

- Lezen 2x
- Onderstrepen

Antwoord + Eenheid

A. REDENEREN

- A.1 De wet van vraag en aanbod
- A.2 Marktenschema
- A.3 Verbanden
- A.4 Begrippen

Als inflatie toeneemt, wat gebeurt er met de wisselkoers van de euro?

A.1 DE WET VAN VRAAG EN AANBOD

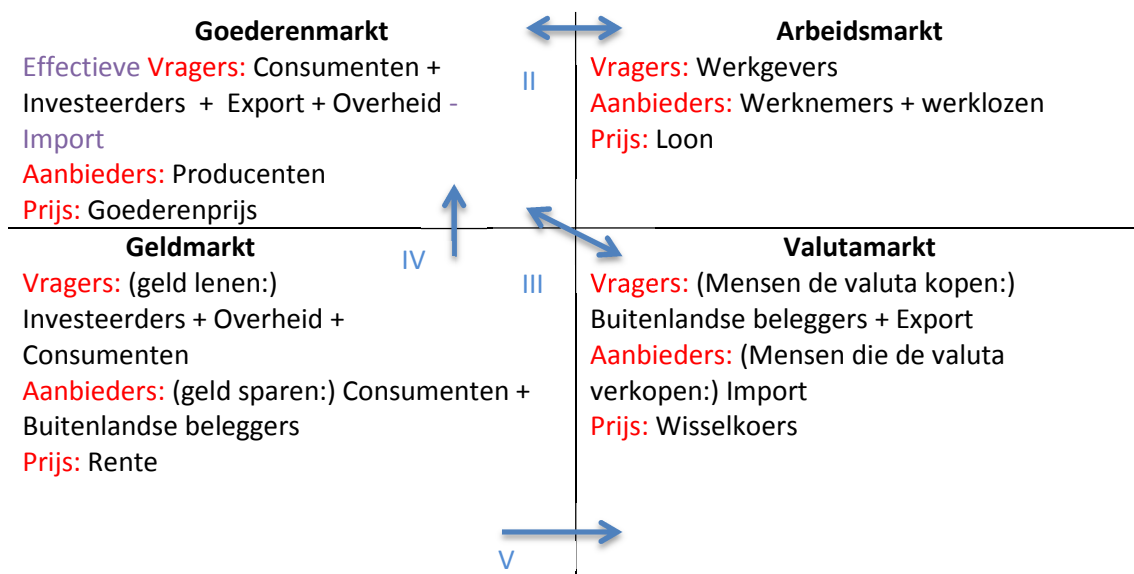
Als de vraag hoog is, is de prijs ook hoog.

Als de vraag laag is, is de prijs ook laag.

Als er veel aanbod is, dan is prijs laag.

Als er weinig aanbod is, dan is de prijs hoog

A.2 MARKTENSHEMA



A.3 VERBANDEN

PIJL I

- Loon omhoog → Loonkosten omhoog → doorberekend: Prijs goed omhoog.
- Loon omhoog → Koopkracht omhoog → Consumptie omhoog → Vraag goederen omhoog → Prijs goed omhoog.

PIJL II

- Vraag goed omhoog → Productie omhoog → Werklozen omlaag.

PIJL III

- Prijs goed omhoog → Internationale concurrentie positie verslechterd → Export omlaag → Vraag export omlaag → Wisselkoers Euro omlaag.
- Wisselkoers Euro omhoog → Internationale concurrentiepositie verslechterd → Export omlaag → Vraag goederen omlaag.

PIJL IV

Rente omhoog → Sparen omhoog → Consumptie omlaag → Vraag goederen omlaag

Rente omhoog → Lenen omlaag → Investerings omlaag → Vraag goederen omlaag

PIJL V

Rente omhoog → Buitenlandse beleggers omhoog → Vraag export omhoog → Wisselkoers euro omhoog

A.4 BEGRIPPEN

Krapte: Vraag > Aanbod

Positief verband: Omhoog → Omhoog

Omlaag → Omlaag

Negatief verband: Omhoog → Omlaag

Omlaag → Omhoog

B. REKENEN

B1. Procenten

- Hoe berekenen we procenten?
- Verandering met %
- Groeifactoren

B2. Indexcijfers

- Hoe berekenen we indexcijfers?
- Veranderen met indexcijfers.
- Toepassing van indexcijfers.

B1. PROCENTEN

2007	2012
€240	€400

Procentuele verandering: (nieuw – oud) / oud * 100%

$$(400 - 240) / 240 * 100\% =$$

Groefactor: Groei 5% → groefactor is 1,05 Afname 2% → groefactor is 0,98

B.2 INDEXCIJFERS

Basisjaar = 100

2008	2009	2010	2011	2012	2013
Indexcijfer	A $83\frac{1}{3}$	B	100	108	110
# biertjes	12500	14000	15000	C	D

A $12500/15000 * 100 = 83,3$

B $14000/15000 * 100 = 93,3$

INDEXCIJFERS TOEPASSING

Cijfer	Weging
5	1 X
7	3 X
8,5	1

$$5 \times 1 + 7 \times 3 + 8,5 \times 1 = 34,5$$

Weging is $1 + 3 + 1 = 5$

Delen door het totaal van de weging

$$\frac{34,5}{5} = 6,9$$

CPI = consumenten prijs indexcijfers

$$106 \times 70 =$$

$$102 \times 20 =$$

$$104 \times 5 =$$

$$104 \times 5 =$$

Som indexcijfers / wegingindexcijfers = gewogen indexcijfer

Hoeveel hebben de Nederlandse eindexamenkandidaten per persoon meer besteed?

Aantal toeristen: + 3%

Totale bestedingen: + 5%

$$\frac{\textit{Totale bestedingen}}{\textit{Aantal personen}} = \textit{Bestedingen per persoon}$$

$$\frac{105}{103} = 1,02$$

C. WERKGELEGENHEID

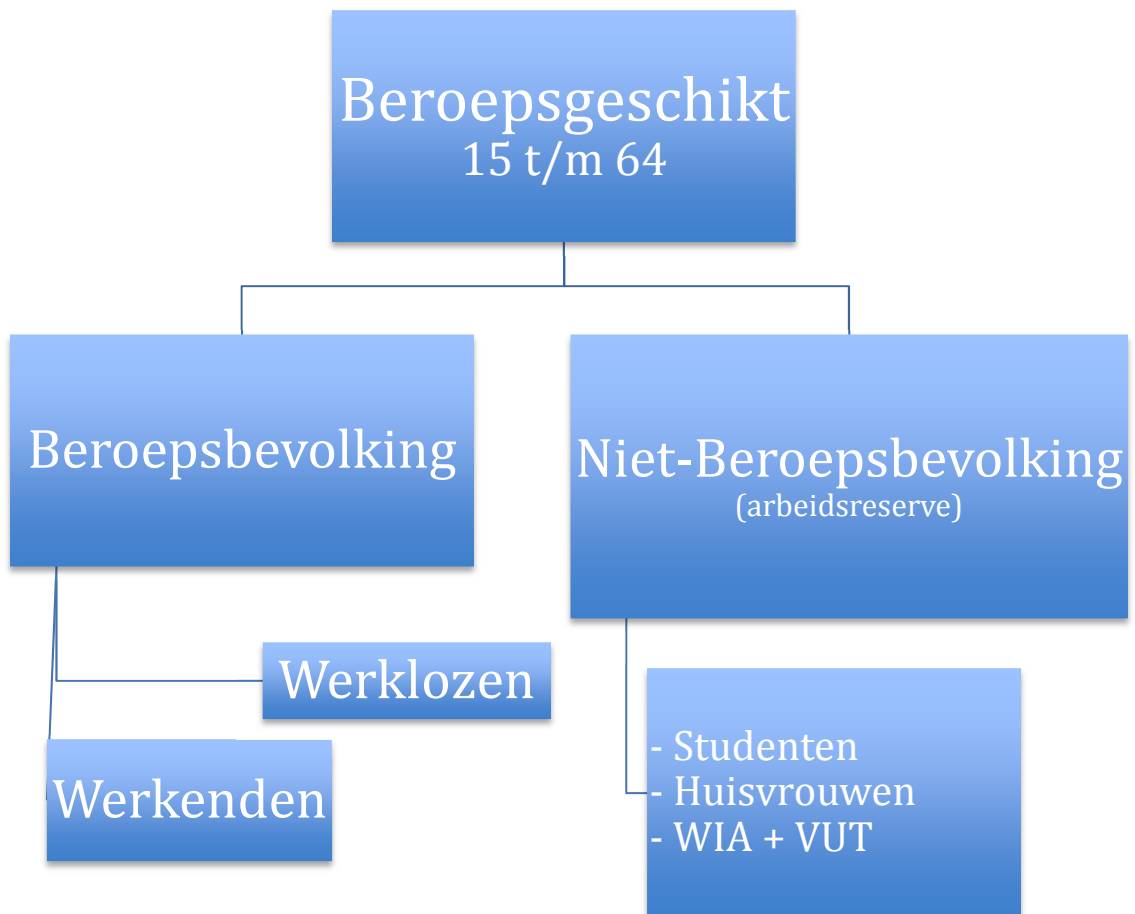
Hoe kunnen we iedereen die wil werken laten werken?

C.1 Wie willen er werken?

C.2 Hoeveel mensen kunnen er werken?

C.3 Werkloosheid

C.1 WIE WILLEN ER WERKEN?



Werkgelegenheid:

- Personen > Jaren
- Arbeidsjaren is verdeeld over werkende bevolking.

Participatiegraad

$$\frac{\text{Beroepsbevolking}}{\text{Beroepsgeslacht}} \times 100\% =$$

Werkloosheidspercentage

$$\frac{\text{Werklozen}}{\text{Beroepsbevolking}} \times 100\% =$$

C.2 HOEVEEL MENSEN KUNNEN ER WERKEN?

Voorbeeld:

Vraag: 250.000 shirts

Arbeidsproductiviteit per werknemer: 5000 shirts per werknemer

$$\frac{250000}{5000} = 50 \text{ arbeiders}$$

Arbeidsproductiviteit: hoeveelheid arbeid per werknemer.

Vraag naar arbeid: $\frac{\text{vraag}}{\text{arbeid}}$

Nationale productie = Nationaal inkomen

$$\frac{\text{Nationaal inkomen}}{\text{Arbeidsproductiviteit}} = \text{Vraag naar arbeid}$$

C.3 WERKLOOSHEID

Soort	Oorzaak	Oplossing
Seizoens werkloosheid	Verschil in seizoen	<ul style="list-style-type: none">- Diversificatie- Klimaatinvesteringen
FRICTIE werkloosheid	Een baan zoeken kost tijd.	<ul style="list-style-type: none">- Voorlichting en hulp (UWV)- Ontslagregeling versoepelen
Conjuncturele werkloosheid	Effectieve vraag is lager dan de productiecapaciteit	<ul style="list-style-type: none">- Belasting omlaag- Overheidsuitgaven omhoog- Internationale concurrentiepositie verbeteren
Kwalitatieve structuur werkloosheid	Vraag en aanbod sluiten niet op elkaar aan.	<ul style="list-style-type: none">- Omscholing- Mobiliteit vergroten
Kwantitatieve structuur werkloosheid	Tekort aan plaatsen bij maximale productie.	<ul style="list-style-type: none">- Deeltijd stimuleren- Arbeidstijd verkorting

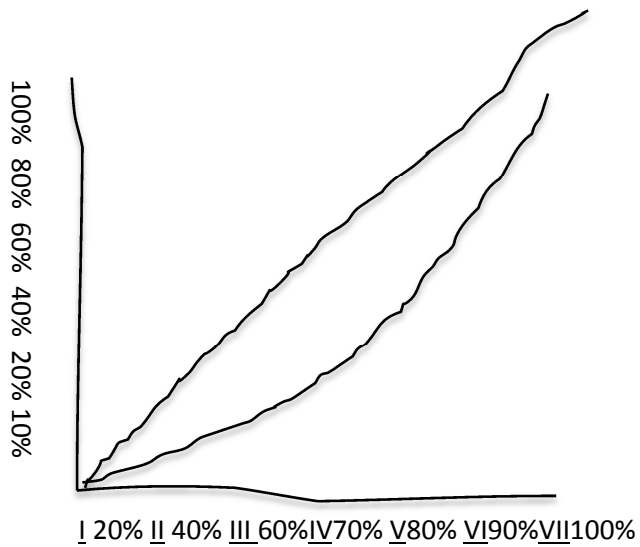
D. INKOMENSVERDELING

- D.1 Productiefactoren
- D.2 Lorenzcurve
- D.3 De wig
- D.4 Sociale zekerheid

D.1 PRODUCTIEFACTOREN

	Inkomen
Kapitaal	Rente + huur
Arbeid	Loon
Natuur	Pacht
Ondernemerschap	Winst

D.2 LORENZCURVE



Y-as = Relatief cumulatief nationaal inkomen

X-as = Relatief cumulatief bevolking

I + II + III = 40%

Nivellerend maatregelen:

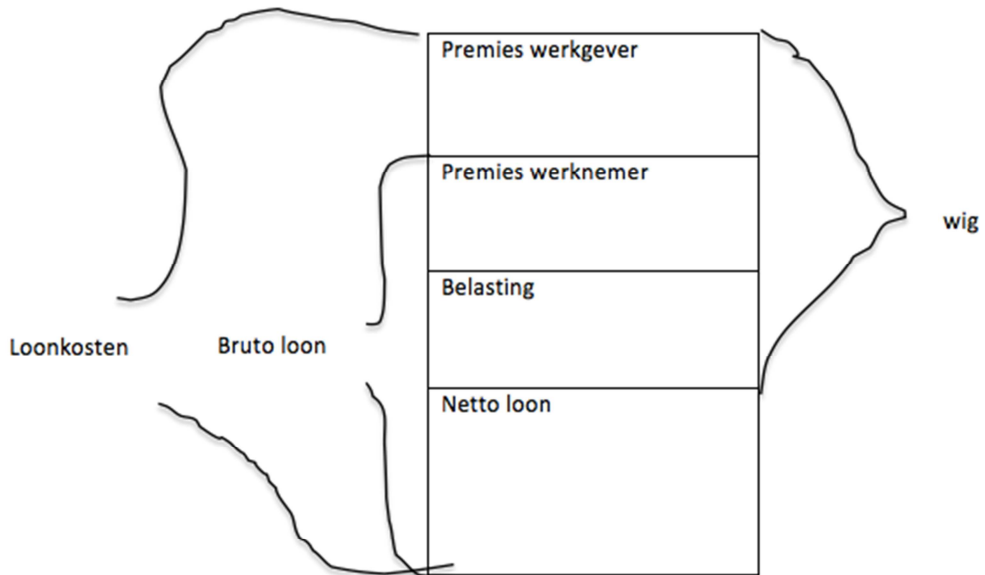
- Progressief belastingstelsel
- Uitkeringen
- Inkomensafhankelijke subsidies

Primair inkomen = inkomen uit productiefactoren

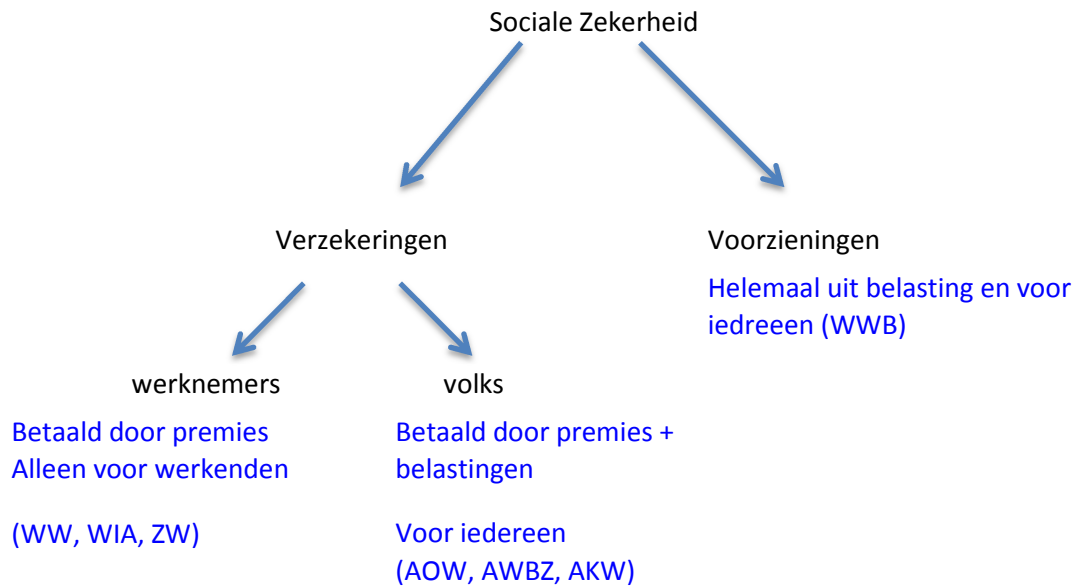
Secundair inkomen = Primair – belasting + uitkeringen

Tertiair = Secundair + prijsveranderende subsidies – indirecte belastingen

D.3 DE WIG



D.4 SOCIALE ZEKERHEID



Omslagstelsel = Werkenden nu betalen uitkering voor bejaarden nu

Kapitaaldekkingstelsel = Bv. Pensioen

Welvaartsvast = loonstijging (bv CAO)

Waardevast = inflatie

E. PRIJSSTABILITEIT

- E.1 Definitie inflatie
- E.2 Soorten inflatie
- E.3 Gevolgen inflatie
- E.4 Berekenen koopkracht/reële waarde
- E.5 Oplossingen voor inflatie

E.1 DEFINITIE INFLATIE

Inflatie: Stijging van het algemeen prijspeil (uitgedrukt in het CPI)

E.2 SOORTEN INFLATIE

Bestedingsinflatie: Effectieve vraag > Maximale productiecapaciteit

Kosteninflatie: - Hogere lonen

- Hogere importkosten
 - Inflatie in het buitenland
 - Wisselkoers omlaag

E.3 GEVOLGEN VAN INFLATIE

- Koopkracht daalt.
- Internationale concurrentiepositie verslechtert.
- Reële waarde spaartegoed daalt.
- Rente gaat omhoog.
- Onzekerheid.

E.4 BEREKENEN KOOPKRACHT/REËLE WAARDE

$$RIC = \frac{NIC}{PIC} \times 100$$

RIC = Reële IndexCijfer: Koopkracht

NIC = Nominaal IndexCijfer: Inkomen

PIC = PrijsIndexCijfer: Inflatie (CPI)

Voorbeeld:

Loon stijgt 6 %

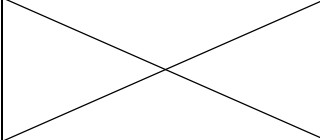
Inflatie is 4 %

Hoeveel verandert de koopkracht?

$$RIC \frac{106}{104} \times 100 = 101,92$$

Dus het reële koopkracht is met 1,92% gestegen.

E.5 OPLOSSING VOOR INFLATIE

	Overheid	ECB
Bestedingsinflatie	Effectieve vraag omlaag door: <ul style="list-style-type: none">- Belasting omhoog.- Overheidsbestedingen omlaag	Rente omhoog
Kosten inflatie	<ul style="list-style-type: none">- Loonmatiging- Subsidies- Wig van bovenaf verkleinen	

F. INTERNATIONALE HANDEL

F.1 Betalingsbalans

F.2 Wisselkoers

F.3 Protectie

F.4 Economische integratie

F.1 BETALINGSBALANS

Lopende rekening

Geld in	Geld uit
Export	Import

Overschot op de betalingsbalans

Export > Import → Effectieve vraag stijgt → Inflatie

Export > Import → Vraag naar euro > Aanbod van euro → Wisselkoers euro stijgt → ICP daalt, Import wordt goedkoper → Export daalt, Import stijgt → overschot verdwijnt.

Tekort op de betalingsbalans

Export < Import → Effectieve vraag daalt → werkloosheid.

Export < Import → Vraag naar euro < Aanbod van euro → Wisselkoers daalt → ICP verbetert, Import wordt duurder → Export neemt toe, Import neemt af → tekort verdwijnt.

F.2 WISSELKOERS

Rekenen met wisselkoersen

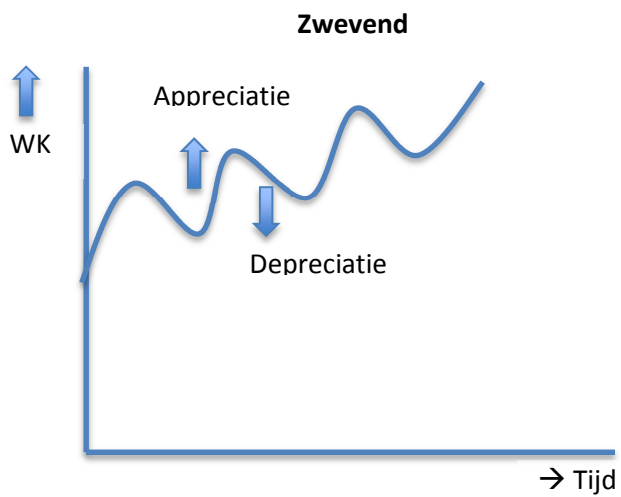
De wisselkoers van dollars in euro's is €0,70.

Wat is de wisselkoers van euro's in dollars?

\$1,-	\$ 1,43
€ 0,70	€1,-

$$\frac{1 \times 1}{0,70} = 1,43$$

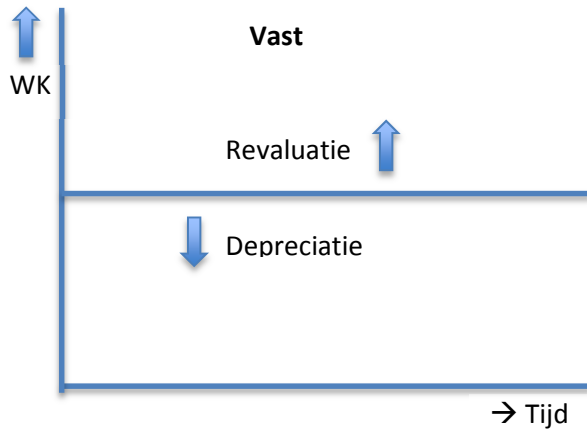
Wisselkoers systemen



Bepaald door vraag en aanbod.

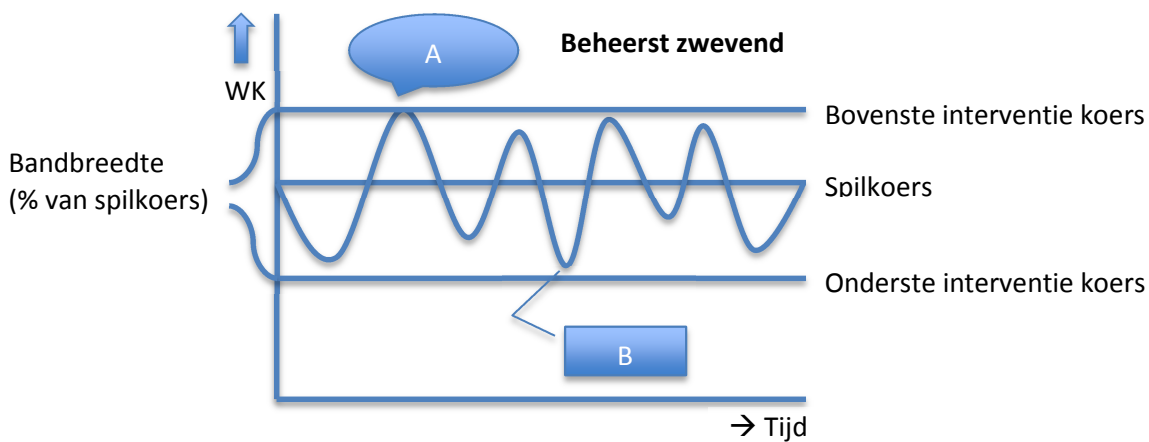
+ Evenwicht op de lopende rekening

- Onzekerheid



+ Zeker

- Geen evenwicht op de lopende rekening
- Reserves aanhouden → voortdurend opkopen en verkopen



Bepaald door vraag en aanbod en centrale bank.

+ redelijk veel zekerheid

- kans op onevenwicht op lopende rekening
- reserves aanhouden

Interventies:

A: € verkopen → Aanbod € omhoog → Wisselkoers € omlaag

B: € kopen → Vraag € omhoog → Wisselkoers € omhoog.

F.3 PROTECTIE

Wat is het?

Beschermen van binnenlandse producten

Waarom wel?

1. Beschermen jonge markten.
2. Strategisch belang
3. Beschermen van werkgelegenheid.
4. Vergelding.

Hoe?

- Tarifaire maatregelen:
 - o Invoerrechten
 - o Subsidies
- Non-tarifaire maatregelen:
 - o Importquota
 - o Strengere kwaliteitseisen

F.4 ECONOMISCHE INTEGRATIE

1. Vrijhandelszone = geen binnentarief.
2. Douane unie = 1 + gelijk buitentarief.
3. Gemeenschappelijke markt = 2 + vrij verkeer van:
 - Personen
 - Arbeid
 - Kapitaal
4. Economische unie = 3 + overeenkomstig economisch + sociaal beleid
5. Monetaire unie = 3 + één munt.

G. ECONOMISCHE GROEI

- G.1 Nationaal inkomen
- G.2 Conjunctuurgolf
- G.3 Geldstromen

G.1 NATIONAAL INKOMEN

BBP = Som van alle toegevoegde waardes
= Som van alle beloningen voor productiefactoren.

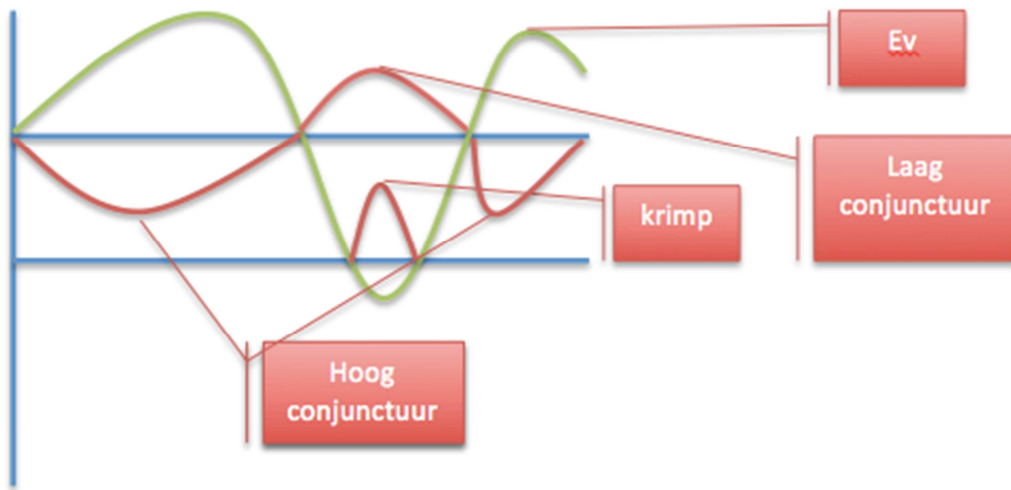
Welvaart in enge zin: Stijging van *nationaal inkomen*.

Welvaart in ruime zin: Subjectief: Houdt rekening met externe effecten.

Externe effecten: Gevolgen voor de omgeving die niet in de prijs zijn opgenomen.

Duurzame economische groei: Stijging van *nationaal inkomen* zonder negatieve gevolgen voor de toekomst.

G.2 CONJUNCTUURGOLF



G.3 GELDSTROMEN

Huishoudens: $Y = B + C + S$

Bedrijven: $O + E + I + C - M = Y$

$B + C + S = O + E + I + C - M$

$(S - I) + (B - O) = (E - M)$

Nationaal spaarsaldo = $(S - I) + (B - O) = (E - M)$

Particulier spaarsaldo = $(S - I)$

Overheidssaldo = $(B - O)$

Saldo lopende rekening = $(E - M)$

H. OVERHEID

Wat zijn de doelen van de overheid en hoe wil ze die bereiken?

H.1 Doelen van de overheid

H.2 Functies van de overheid.

H.3 Financieel overheidsbeleid.

H.1 DOELEN VAN DE OVERHEID

1. Voldoende werkgelegenheid.
2. Rechtvaardige inkomensverdeling.
3. Prijsstabiliteit.
4. Evenwichtige betalingsbalans.
5. Duurzame economische groei.

H.2 FUNCTIES VAN DE OVERHEID

1. Herverdelingsfunctie
 - Belastingen + Sociale zekerheid
2. Stabiliseringsfunctie
 - Anticyclisch
 - Hoogconjunctuur → Overheidsuitgaven omlaag, Belasting omhoog.
 - Laagconjunctuur → Overheidsuitgaven omhoog, Belasting omlaag.
3. Allocatiefunctie
 - Sturing van toedeling van de productie factoren.

H.3 FINANCIËEL OVERHEIDSBELEID

Inkomsten

- Belastingen
- Indirecte belasting (accijns, BTW)
- Niet belasting ontvangsten (aardgas opbrengsten)

Uitgaven

- Overdrachten (zonder tegenprestatie)
- Overheidsbestedingen
 - o Investerings (infrastructuur)
 - o Consumptie (gebouwen, ambtenaren salarissen)
- Aflossing staatsschuld
- Rente over de staatsschuld

Bestedingseffect: Overheidsbestedingen omhoog = Effectieve vraag omhoog.

Capaciteitseffect: Overheidsbestedingen omhoog = Maximale productiecapaciteit stijgt.

Tekorten

Begrotingstekort = Overheidsuitgaven – Belasting

Voorbeeld:

Overheidsuitgaven = 100

Belasting = 80

Aflossingen = 5

Begrotingstekort = 20

Financieringstekort = 15

Financieringstekort: Toename staatsschuld = Begrotingstekort – aflossingen staatsschuld.

Stappenplan Belasting

Belastbaar inkomen = Bruto inkomen – aftrekposten.

Box 1

Schijven:

0 - 20.000 30 %

20 – 40.000 40%

40.000 > 50 %

Fictief rendement 4%

Inkomen uit vermogen 5%

Jan: 50.000 euro per jaar

Hypotheekrente = 4000 euro

Heffingskorting = 2000 euro

Spaartegoed = 13.000 euro

Aandelen 1-1-2011 22.000 euro

31-12-2011 27.000 euro

Vrijgesteld vermogen = 17.500 euro

Belastbaar inkomen : 50.000 – 4000 = 46.000 euro

Belasting per schijf

0,3 x 20.000 = 6.000 euro

0,4 x 20.000 = 8.000 euro

0,5 x 6.000 = 3.000 euro

6.000+8.000+3.000 = 17.000

Heffingskorting = 2.000

Te betalen belasting: 17.000 – 2.000 = 15.000

Gemiddelde belastingdruk: $\frac{1500}{50000} = 30\%$

Marginale belastingdruk: (Te betalen over de volgende euro) = 50%

Box 3

Totaal vermogen: 13.000 + $\frac{(22.000 + 27.000)}{2}$ = 37.500 euro

Belastbaar vermogen: 37.500 – 17.500 = 20.000 euro

Fictief rendement = 0,04 x 20.000 = 800 euro

Belasting = 0,3 x 800 = 240 euro

I. KEYNSIAANSE MODELLEN

- I.1 Aanbod
- I.2 Multiplier
- I.3 Lekken
- I.4 Inverdien-effect

VRAAGBLOK

Voorbeeld

1. $C = 0,5 (Y-B) + 105$
2. $B = 0,3Y$
3. $I = 0,05Y + 45$
4. $O = 190$
5. $E = -0,03G + 82$
6. $M = 0,1Y$
7. $Ev = C+I+O+E-X$
8. $W = Ev$
9. $Y = W$
10. $G = w/w_{max} \times 100\%$

Definitievergelijking: Definitie vergelijking is een gelijkheid die altijd waar is. In feite geeft het een bepaalde afspraak weer, die altijd waar is. (7,9,(8),10)

Gedragsvergelijking: Hangt af van het gedrag van het land. (1,2,3,4,5,6)

Evenwichtsvergelijking: Geeft evenwicht weer. (8)

C_0 = autonome component van C

I_0 = autonome component van I

O_0 = autonome component van O

E_0 = autonome component van E

Redeneren

Ev omhoog \rightarrow W omhoog \rightarrow G omhoog \rightarrow E omlaag \rightarrow Ev omlaag

Berekenen

Bereken het evenwichtsinkomen

- Formule gegeven
- Speciale data gegeven

AANBODBLOK

$$Varb = \frac{y}{apt}$$

Totale werkloosheid : Aanbod arbeid – Vraag arbeid.

Structurele werkloosheid : Aanbod arbeid – Maximale vraag naar arbeid

Conuncturele werkloosheid: Maximale vraag naar arbeid – Vraag naar arbeid.

Maximale vraag naar arbeid : $\frac{\textit{Maximale productie}}{\textit{arbeidsproductiviteit}}$

I.2 MULTIPLIER

Voorbeeld:

$$O = 190$$

$$\text{Multiplier} = 2$$

$$\Delta Y = 2 \times 190 = 380$$

$\Delta Y = \text{multiplier} \times \text{iets autonooms}$

I.3 LEKKEN

Belastinglek

Spaarlek

Importlek

I.4 INVERDIEN-EFFECT

De overheid verdient een deel van haar uitgaven weer terug.

Inverdien-effect = ΔB als gevolg van de verandering van een Autonome variabele.

J. BETOOG

1. Lees vraag en bronnen rustig door.
2. Maak keuze.
3. Beantwoord op klad de vragen.
 - a. Kort
 - b. Kernwoorden
4. Maak een lopend verhaal van de punten.

