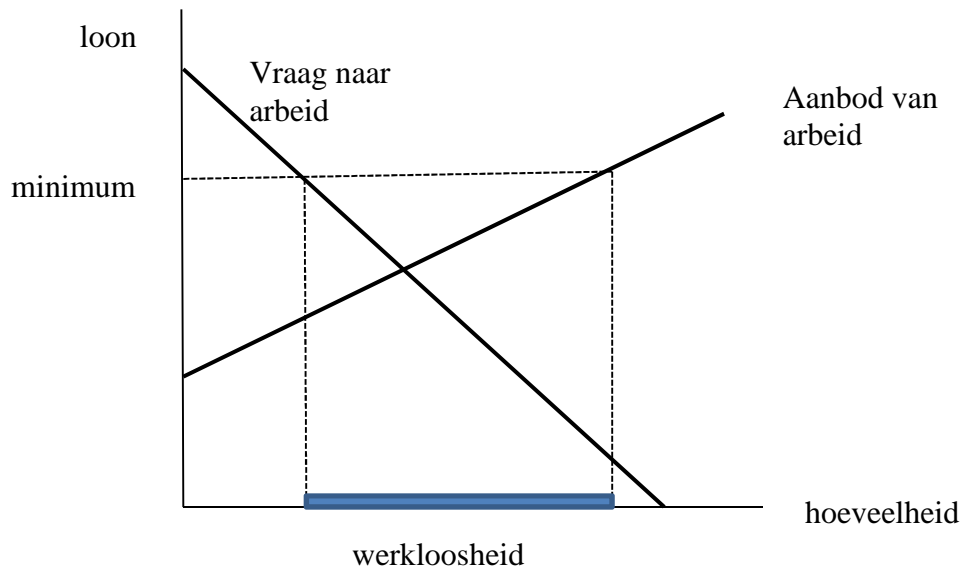


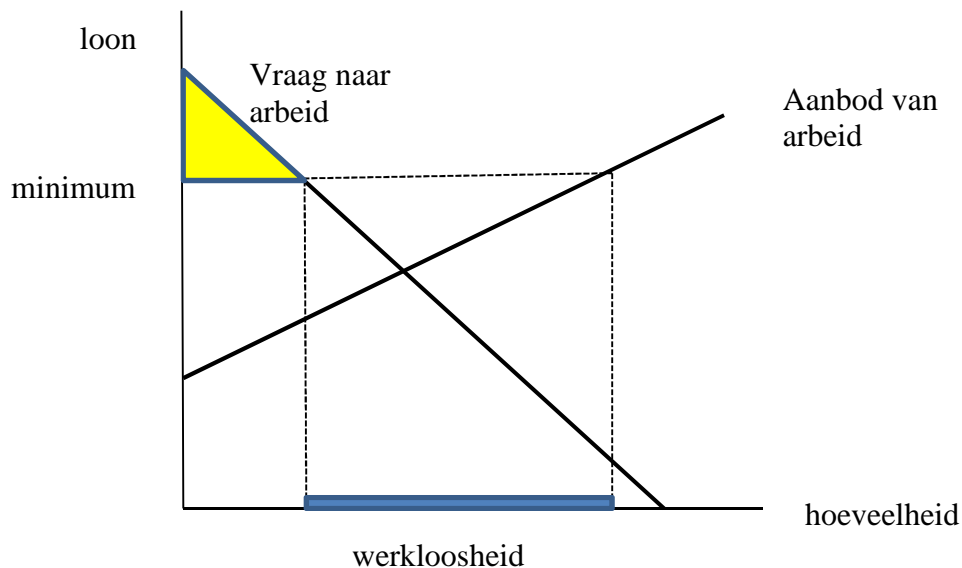
Arbeidsmarkt 3

1. Nederland kent een wettelijk minimumloon. Laat zien dat door het instellen van een minimumloon er een aanbodoverschot (dus werkloosheid) ontstaat.

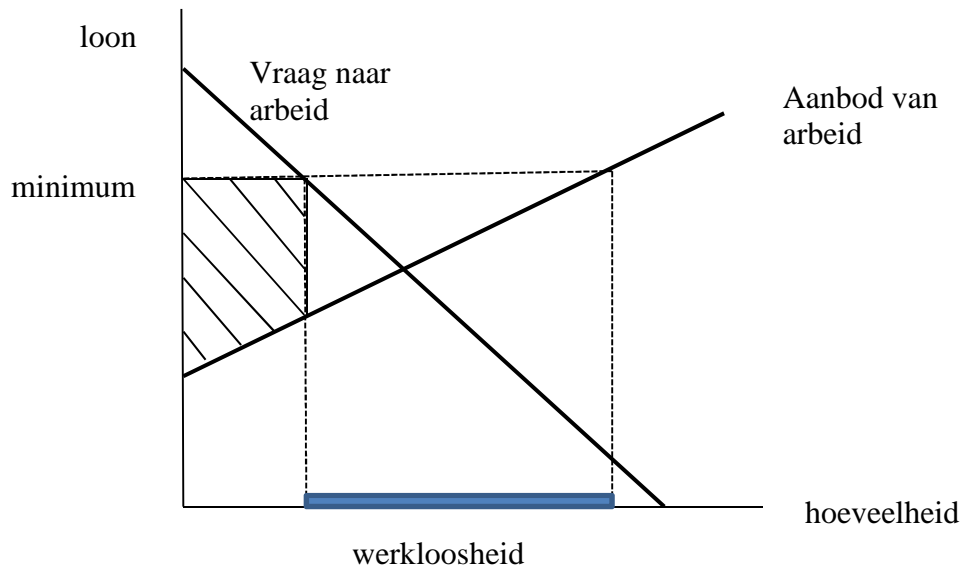


Let op: Het aanbod van arbeid is het aanbod van arbeiders (dus de beroepsbevolking). De vraag naar arbeid is de vraag naar arbeiders (dus de werkgelegenheid).

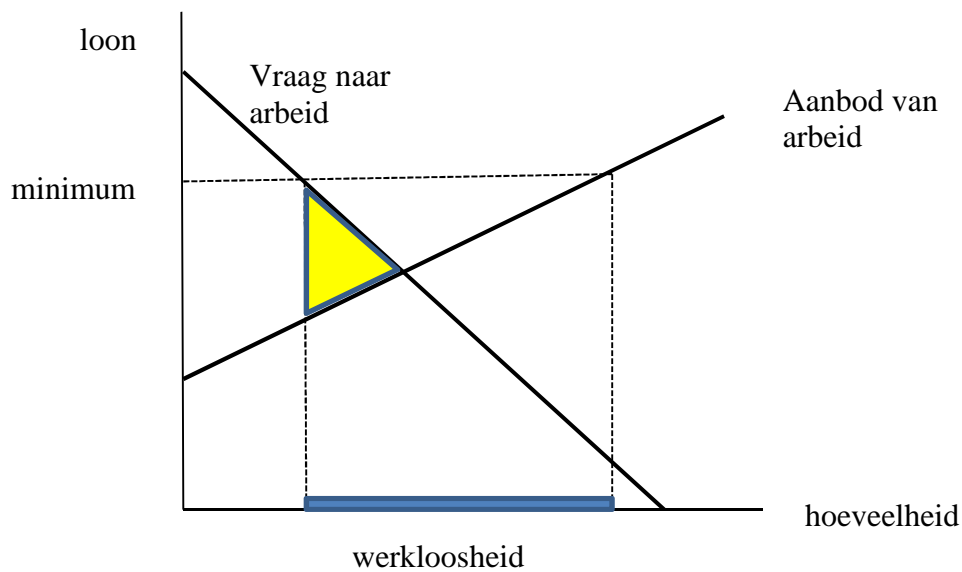
2. Geef in de grafiek het surplus aan van de werkgevers (dit zijn de vragers naar arbeid).



3. Geef in de grafiek het surplus van de arbeiders aan (dit zijn de aanbieders van arbeid).



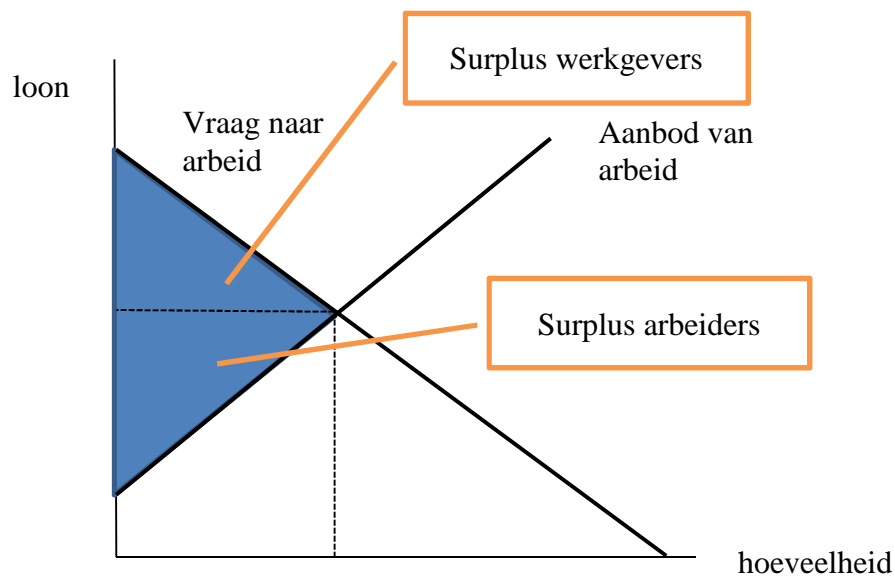
4. Geef in de grafiek de deadweight loss aan



5. Leg uit wat de deadweight loss betekent in deze situatie.

Onder deadweight loss verstaan we het welvaartsverlies als gevolg van het instellen van het minimumloon. Je kunt ook zeggen dat het het verlies aan surplus is als gevolg van het instellen van het minimumloon.

6. Geef aan wat het surplus voor de werkgevers en het surplus voor de arbeiders geweest zou zijn als er geen minimumloon was ingesteld.



7. Leg uit hoe het instellen van een wettelijk minimumloon moreel wangedrag (moral hazard) bij de arbeiders kan veroorzaken.

Omdat arbeiders zich (als ze werk hebben) verzekerd weten van een bepaalde hoogte van het loon zijn ze minder gemotiveerd hun arbeidsproductiviteit te verhogen door zich te laten scholen.

8. Leg uit hoe er op de arbeidsmarkt sprake is van asymmetrische informatie.

De arbeider weet van zichzelf wat hij wel en niet kan. De werkgever weet dit niet. De werkgever kan hierop reageren door het loon wat te verlagen. Hij gaat er dan vanuit dat de arbeider zich beter voordoet dan hij is. De werkgever veronderstelt dus dat de productiviteit van de arbeider lager is dan dat de arbeider hem wil doen geloven.

9. Leg uit hoe dit kan leiden tot averechtse selectie.

Met averechtse selectie wordt bedoeld dat juist de verkeerde mensen zich gaan aanbieden en worden geselecteerd. Dit zal hier gebeuren omdat de werkgever het loon heeft verlaagd omdat hij veronderstelde dat de arbeider toch een lagere productiviteit heeft dan hij doet voorkomen. Maar omdat de werkgever het loon heeft verlaagd komen er juist arbeiders met een lage productiviteit (de arbeiders met een hoge productiviteit vinden het loon namelijk te laag). De werkgever merkt dit en verlaagt daarom het loon nog verder. Maar dit trekt nog slechtere arbeiders aan en verdrijft de goede arbeiders.

10. Hoe hebben werkgevers dit probleem van averechtse selectie in de praktijk opgelost?

Een oplossing voor dit probleem is het instellen van een proeftijd. De werkgever kan dan zelf beoordelen wat de productiviteit van de arbeider is en of hij een bepaald salaris waard is.

11. Werkgevers kijken eigenlijk niet zozeer naar het loon maar naar het reële loon. Geef hiervoor een verklaring.

Als het loon dat een werkgever moet betalen is gestegen maar de prijzen van de producten zijn met hetzelfde percentage gestegen maakt de stijging van het loon eigenlijk niets uit. De reële kosten van een arbeider zijn dan helemaal niet gestegen.

12. Hoe bereken je het reëel loon van een arbeider?

$$\text{Groefactor reëel loon} = \frac{\text{groefactor nominaal loon}}{\text{groefactor prijzen}}$$

Als je de groefactor van het reëel hebt gevonden trek je daar 1 vanaf en vermenigvuldig je met 100. Je hebt dan de procentuele verandering van het reëel loon.

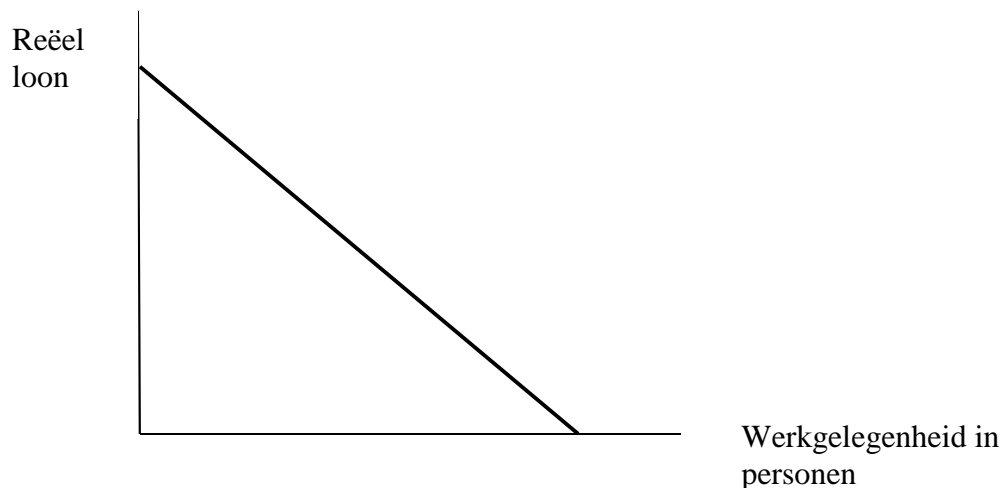
13. Bereken de procentuele verandering van het reëel loon als het nominaal loon met 6% is gestegen en de prijzen zijn met 10% gestegen.

$$\frac{1,06}{1,10} = 0,964$$

$$(0,964 - 1) \times 100 = - 3,6$$

Het reëel loon is met 3,6% gedaald.

14. Teken in een grafiek het verband tussen de reële lonen en de werkgelegenheid



Toelichting: de lijn is niets anders dan de vraagcurve naar arbeid die we eerder hebben gezien.

15. Verklaar het negatieve verband tussen reëel loon en werkgelegenheid.

Als het reëel loon daalt neemt de winstmogelijkheid van de ondernemer toe. Hij zal zijn productie daarom uitbreiden en dus heeft hij meer werknemers nodig.

16. Door procesinnovatie kan de curve zowel naar links als naar rechts verschuiven. Geef hiervoor de verklaring.

De curve verschuift naar rechts: door procesinnovatie is de arbeidsproductiviteit gestegen. De productie is daardoor winstgevender geworden. De ondernemer zal zijn productie daarom uitbreiden en vraag bij hetzelfde loon meer arbeiders.

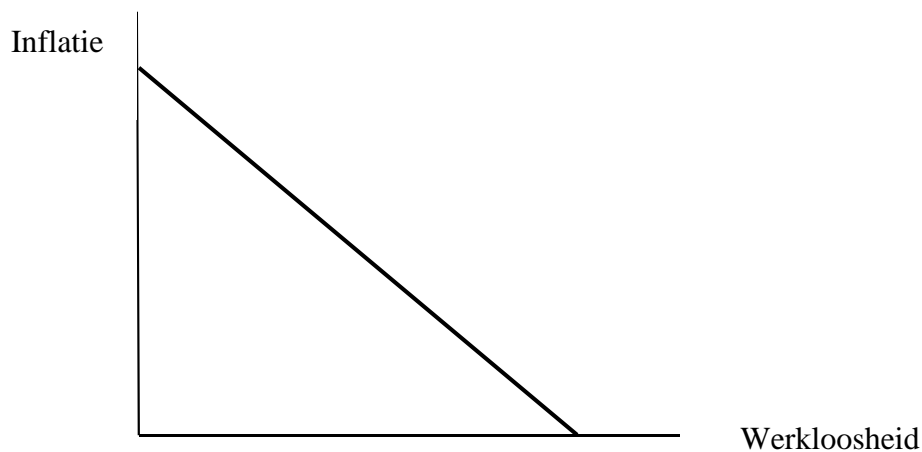
De curve verschuift naar links: door procesinnovatie is de arbeidsproductiviteit gestegen en daardoor heeft de ondernemer minder arbeiders nodig om dezelfde productie te realiseren.

17. Leg uit hoe door procesinnovatie de arbeidsproductiviteit kan stijgen.

Procesinnovatie is het verbeteren van het productieproces. Dit kan bijvoorbeeld gebeurd zijn door nieuw machines of robots in te zetten. De arbeiders realiseren dan een hogere productie. Immers met dezelfde hoeveelheid arbeid wordt nu meer geproduceerd.

18. Geef in een grafiek het verband tussen inflatie en werkloosheid weer.

19. Teken in een grafiek het verband tussen de reële lonen en de werkgelegenheid



20. Verklaar het negatieve verband tussen inflatie en werkloosheid.

Als de inflatie hoog is stijgt het prijspeil sterk. De reële loonvoet zal (bij gelijkblijvend loon) dalen. Maar we hebben hierboven gezien dat de werkgelegenheid toeneemt als de reële loonvoet daalt. Dus de werkloosheid daalt als de inflatie stijgt (ceteris paribus).